



# しっかり噛める喜びを もう一度

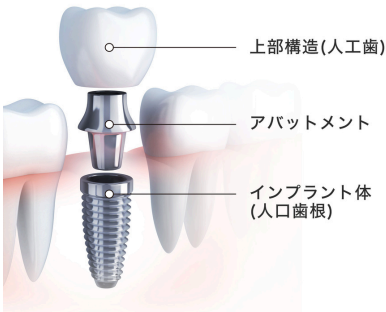
医療法人山羽歯科医院  
とうかえでの道デンタルクリニック

TEL:072-856-6502  
<https://yamaba-implant.com>



# インプラントとは

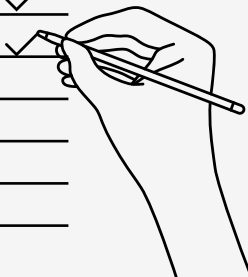
インプラント治療とは、歯を失った部分の顎の骨に人工歯根（インプラント）を埋め込み、その上にセラミックなどの人工歯を取り付ける治療です。従来、歯を失った場合はブリッジや義歯（入れ歯）による治療が行われてきました。ブリッジはなくなった歯の両側にある健康な歯を削り、連結した被せものを取り付けます。そのため、両側の歯に負担をかけてしまいます。また、義歯は噛む際に痛みを伴ったり異物感が大きいなど快適な使用感を得ることが困難です。インプラント治療には顎の骨とインプラントを結合させるための手術が必要ですが、近年では技術が進歩し、身体へのダメージが低減される方法が選べるようになりました。ブリッジや義歯のような欠点がなく、本来の歯と同じような使用感を得られるのが最大の特徴です。また、残っている歯をより長持ちさせることが可能です。さらに、正しくメンテナンスを受けることで、長期的にわたって機能性・審美性の維持が可能で、信頼のおける治療方法です



材 質	保険 適用	耐久性	審美性	安全性	説 明	長 所	短 所
①ブリッジ 	△	○	×	○	両隣の歯を削って土台を作り、橋渡しをするように人工の歯を入れて、欠損部分を回復する治療法です。	<ul style="list-style-type: none"><li>・見た目の違和感がありません。</li><li>・咀嚼能率(ものをかみ砕く能力)が比較的高いです。(天然歯の約80%)</li></ul>	<ul style="list-style-type: none"><li>・土台となる健康な歯を削る必要があるので、土台の歯に負担があります。</li><li>・土台となる健康な歯がない場合はブリッジが出来ません。</li><li>・抜けた歯が多い場合はブリッジが出来ません。</li></ul>
②義歯 	△	△	×	△	欠損部分に歯肉と歯が緊ぎ合わさった作り物を入れ、かみ合わせや、審美を回復させる治療法です。一般的には「クラスプ」と呼ばれる留め金と、人工の歯、歯肉と同じピンク色をした部分で製作されています。	<ul style="list-style-type: none"><li>・治療が簡単で短期間でできます。</li><li>・材質や設計方法がいろいろあり希望に合わせた形態が選べます。</li><li>・健康な歯を削る必要がありません。</li></ul>	<ul style="list-style-type: none"><li>・バネが見えた場合、見た目がよくありません。</li><li>・食べ物が入れ歯に挟まって口の中が不衛生になりがちです。</li><li>・ガタつきがあり違和感を感じる場合もあります。</li><li>・かみ心地が悪く、硬いものを食べにくい場合があります。</li><li>・天然歯の60%以下の咀嚼能力です。</li></ul>
③インプラント 	×	○	◎	△	あごの骨にインプラント(人工歯根)を埋め込み歯冠のアバットメント(土台)を装着、その上から人工歯(上部構造補綴物)を被せて欠損部分を回復する治療法です。	<ul style="list-style-type: none"><li>・見た目の違和感がありません。</li><li>・違和感が少なく、自分の歯と同じような感覚でものを食べることが出来ます。</li><li>・健康な歯を削る必要がありません。</li><li>・咀嚼能率(物をかみ砕く能力)が最も高いです。(天然歯の約90%)</li></ul>	<ul style="list-style-type: none"><li>・骨の中に埋め込むため、手術が必要ですが。</li><li>・骨の量が十分でない場合、インプラントが出来ない場合があります。</li><li>・歯周病などで歯ぐきが下がっていると見た目の回復が困難な場合があります。</li><li>・治療後のメンテナンス(定期検診や歯磨きなど)がしっかりと出来ない人には向きません。</li></ul>

## こんな人におすすめ

- ・入れ歯が合わず食事がしにくい ☒
- ・固いものをしっかり噛めるようになりたい ☒
- ・健康な歯を削るブリッジには抵抗がある ☒
- ・取り外しの入れ歯にストレスを感じている ☒
- ・将来的に長く使える治療を選びたい
- ・口元の見た目や発音が気になっている
- ・見た目にもっと自然さがほしい
- ・信頼できる医院で、納得して治療をうけたい





医療法人山羽歯科医院

とうかえでの道デンタルクリニックの  
インプラントの特徴

# 安心安全のインプラント 治療を提供します

信頼  
実績

日本口腔インプラント学会  
専門医 院長が監修



精密  
診断

CT完備  
+  
デジタルシミュレーション



衛生  
管理

滅菌・感染対策の徹底



経験  
豊富

年間約60症例以上  
治療経験27年以上



安心  
相談

納得できるまでしっかり相談



山羽歯科医院では、全国で講演を行う院長のもと、CTやデジタルシミュレーションを活用した精密な診断を行い、安全で質の高いインプラント治療を提供しています。衛生管理の行き届いた環境と、専門スタッフの連携による丁寧なサポートで、初めての方も安心して治療に臨んでいただけます。

# インプラント治療の流れと目安

## 治療開始前にかかる費用

### Step01

#### 概要のご説明

- ・お口全体の治療についての説明
- ・インプラント治療の概要(メリットとリスク)
- ・代替治療の説明
- ・おおまかな必要本数と費用



### Step02

#### CT撮影

- ・口腔内スキャン
- ・3次元的CT撮影

費用 ¥ 11,000税込

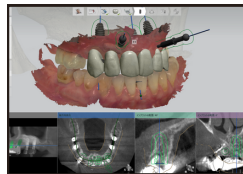


### Step03

#### 精密診断

- ・デジタル画像診断
- ・治療計画と治療費の説明

費用 ¥ 22,000税込



### Step04

#### インフォームドコンセント

- ・患者さまの同意
- ・注意事項の説明





# インプラントの費用一覧



気になる治療費についてインプラント治療は健康保険適用外で、費用やお支払い方法は歯科医院ごとに異なります  
事前に詳細をご確認ください。透明性を重視し、治療計画書を作成します。計画書にご納得いただけましたらご署名を  
お願いしております。ご予算に合わない場合は、計画を再検討いたします。

## 治療にかかる基本費用

インプラント埋入手術 (インプラント体費用含む)	1 本目：187,000円 2 本目以降：104,500円/本
周囲軟組織形成手術	1 本目：66,000円 2 本目以降：38,500円/本
インプラント上部構造	臼歯部：187,000円/本 前歯部：198,000円/本
ポンティック（ダミー歯）	臼歯部：110,000円/本 前歯部：121,000円/本

※ 2 本目以降の費用は同一手術部位に複数本埋入する場合に適用します

## オプション治療

GBR法 (骨の幅や高さを増やす骨増生法)	66,000～110,000円
上顎洞底挙上術 (上顎洞内に骨を再生する処置)	ラテラルウィンドウ法 220,000円 ソケットリフト法 165,000円
遊離歯肉移植術 (インプラント周囲に堅く丈夫な歯肉を作る処置)	38,500円 単独手術の場合は 66,000円
結合組織移植術 (インプラント周囲の歯ぐきのボリュームを増やす処置)	38,500円 単独手術の場合は 66,000円
精密手術用ガイド	77,000円

消費税10%を含みます

※ 抜糸、スキャン、リハビリ用人工歯、術後管理には別途費用がかかります

## お支払い方法

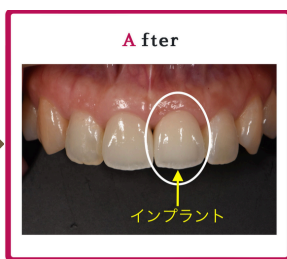
お支払い方法として、現金・各種クレジットカード・銀行系デンタルローンがご利用いただけます。



# インプラント 症例



＼ 違和感なく自然な仕上がりにご満足いただけています ／



治療内容：左上前歯部への  
インプラント治療（1本）

治療期間：6ヶ月

治療時期：2017年

費用：約550,000円（税込）

リスク副作用：埋入手術直後に腫れや痛みを生じる場合があります。

備考：施術から8年経過していますが、見た目の変化は感じられません



治療内容：左下奥歯部への  
インプラント治療（2本）

治療期間：3ヶ月

治療時期：2012年

費用：約770,000円（税込）

リスク副作用：埋入手術直後に腫れや痛みを生じる場合があります。

備考：矯正治療や他の歯の審美治療も行っています。インプラント治療の施術から12年経過していますがトラブルはなく経過良好です。



治療内容：下顎全体への  
インプラント治療（4本）

治療期間：4ヶ月

治療時期：2020年

費用：約2,750,000円（税込）

リスク・副作用：埋入手術直後に腫れや痛みを生じる場合があります。

備考：インプラント埋入と同時に仮歯を装着し手術後すぐに食事をすることができました。施術から4年経過していますが、トラブルはなく経過良好です。

## オーダーメイドの施術

患者様のお悩みや症状に合わせた施術を行っております。どんなお悩みでもお気軽にご相談ください。

## プライベート空間

落ち着いた個室空間での施術であるため、リラックスした状態で施術を受けていただけます

## 安心の衛生管理

施術前後にはすべての道具を消毒・滅菌し、清潔な状態で患者様に使用しております

## 万が一に備える安心サポート

当院は第三者機関ガイドデントのインプラント保証制度に対応しています  
万が一のトラブルにも全国の認定医院でサポートが受けられる、安心の長期保証です

詳しくはこちら



# インプラントのトラブルについて

## インプラントは永久的か？

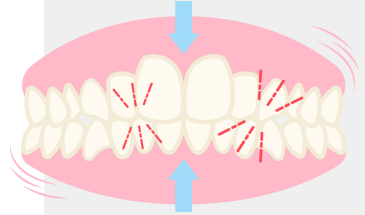
インプラント治療は多くの患者様にとって優れた選択肢ですが、永久的な解決策ではありません。インプラントのトラブルは主に力の問題と細菌の問題に分けられます。

### 力の問題

1. 過負荷: インプラントに過度な力がかかると、周囲の骨やインプラント自体がダメージを受ける可能性があります。過負荷は、以下のような原因によって生じることがあります。

- ・噛み合わせの不均衡
- ・夜間の歯ぎしり（ブラキシズム）
- ・固い食物の頻繁な摂取

2. インプラントの破損: 強い力が継続的に加わると、インプラントやその構造部分が破損することがあります。



### 細菌の問題

1. インプラント周囲炎: インプラント周囲炎は、インプラントを取り囲む組織の感染症で、歯と言う歯周病にあたります。放置すると、骨の喪失やインプラントの動揺に繋がることがあります。

- ・プラークの蓄積
- ・不適切な口腔衛生
- ・喫煙や全身的健康問題（糖尿病など）

2. インプラントの感染: 手術後の感染症は、インプラントの成功を脅かす大きな要因です。感染が進行すると、インプラントを取り除かざるを得なくなることがあります。



## メンテナンスの重要性

インプラントの寿命を延ばし、トラブルを最小限に抑えるためには、適切なメンテナンスが不可欠です。以下の点に注意してください。

1. 定期検診: 歯科医師による定期的なチェックアップとプロフェッショナルクリーニングを受けることで、早期に問題を発見し対処することができます。
2. 適切な口腔衛生: 日々の歯磨きとフロスの使用により、プラークと細菌の蓄積を防ぎます。
3. 健康的な生活習慣: 喫煙を避け、バランスの取れた食事と適度な運動を心がけることで、全身の健康を維持し、インプラントの長寿命に貢献します。



インプラント治療は優れたオプションですが、適切なケアとメンテナンスがなければ、問題が発生しやすくなります。上記のポイントを心に留めて、健康な口腔環境を維持しましょう。

## インプラントQ&A

### Q 手術は痛いですか？

A 手術は局所麻酔をしますので、痛みはありません。術後は2〜3日ほど痛みや腫れがありますが通常は鎮痛剤で抑えられる痛みです

### Q 年齢制限はありますか？

A 明確に制限があるわけではありませんが顎の成長の有無や全身・口腔状態が判断基準になりますので、基本的には18歳以上の方を対象としお口と健康状態で判断しています

### Q インプラントが抜けてしまうことはありますか？

A 正しいケアを怠ると、周囲の骨が炎症を起こし脱落することもあります。定期的な検診が大切です。

### Q 他の歯科医院で「骨が足りない」と言われましたが、治療できますか？

A 骨を増やす処置（骨造成）などの選択肢もあります。まずは精密検査で現在の状態を確認しましょう。

### Q インプラントってどのくらい長持ちしますか？

A 適切なケアと定期的なメンテナンスを行えば、10年以上使い続けることが可能です。

### Q 治療期間中、仕事や日常生活に支障はありますか？

A 大きな手術でない限り、通常は翌日から軽い仕事や日常生活に戻れます。  
激しい運動はしばらく控えていただきます。

### Q インプラントが周囲の歯ぐきに悪影響を与えることはありませんか？

A 清掃状態が悪いと「インプラント周囲炎」になることがあります。定期的なケアが予防のカギです。

### Q 糖尿病があってもインプラントはできますか？

A 血糖コントロールが良好であれば可能なケースもあります。まずは主治医との連携を取りながら判断します。

### Q. 治療期間はどのくらいかかりますか？

A 状況によりますが、通常は数ヶ月〜半年ほどかけて段階的に治療を行います。

「まずは話を聞いてみたい」その気持ちを大切に、私たちが丁寧にお応えします。  
お気軽にご相談ください。



医療法人山羽歯科医院  
とうかえでの道デンタルクリニック

曜日	月	火	水	木	金	土
午前 9:00 ▼ 12:00	○	○	○	○	○	9:00 ▼ 12:30
午後 13:30 ▼ 18:00	○	○	○	○	○	休

〒573-1137

大阪府枚方市西招提町1243

TEL:072-856-6502

