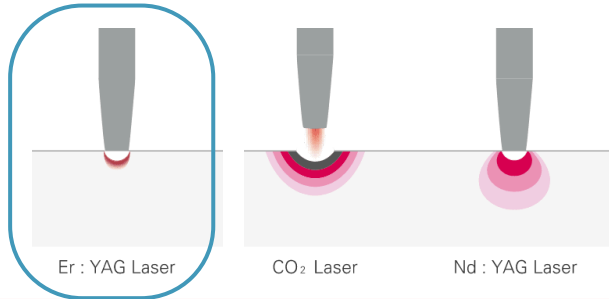
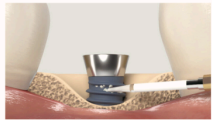


エルビウムヤグレーザーとは

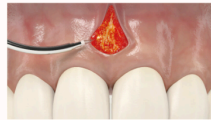
歯科治療専用のレーザーで
水に反応する性質があります。
そのため歯や歯ぐきへのダメージが少なく、
また、他のレーザーに比べて照射範囲が狭いので
体に優しい治療が可能です



う蝕除去



歯石除去(インプラントへの付着を含む)*



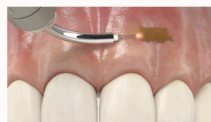
歯肉切開・切除



骨切除



歯周ポケットへの照射



色素沈着除去

メリット

- ・痛みの少ない治療が可能
- ・出血が少ない
- ・治りが早い
- ・細菌を殺菌できる

レーザー治療について

当院では
歯科用レーザー「エルビウムヤグレーザー」を
使用した体にやさしい治療を行っています。

レーザーは
歯や歯ぐきへの負担が少なく
痛みや出血を抑えた治療が可能です。

口内炎や知覚過敏、歯周病など
さまざまなお口のトラブルに対応しています。

気になる症状がございましたら
お気軽にご相談ください。

- ✓ 痛みが少ない
- ✓ 治りが早い
- ✓ 身体にやさしい

医療法人山羽歯科医院

TEL 072-856-6502

※レーザー治療をご希望の方はお電話でご予約ください

歯科用レーザー治療

痛みが少なく体に優しい治療です



Er.YAG Laser

- ・口内炎
- ・知覚過敏
- ・歯周病
- ・歯ぐきの黒ずみ など



全てドクターが担当

そんなとこまでホワイトニング

口内炎レーザー治療

※健康保険適用

口内炎のつらい痛みには麻酔を使わず
レーザーを2~3分ほど照射します。

レーザー照射により
食事の際の痛みを軽減し
治癒を早める効果が期待できます。

なかなか治らない

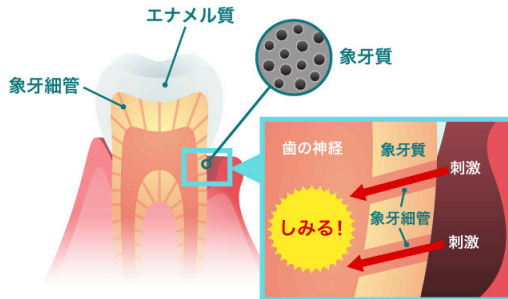
知覚過敏レーザー治療

なかなか治らない知覚過敏でお悩みの方におすすめです。

レーザーで歯の表面をコーティングし
神経の過敏な反応を抑えることで
しみる痛みを軽減します。

1歯 ¥2,200税込

知覚過敏のしくみ



象牙細管を通して神経に刺激が伝わることで、歯がしみます。

歯周病レーザー治療

殺菌効果が高い

切らないポケット治療
歯肉の腫れや出血の治療

根面およびポケット内部の病的組織をレーザーで効果的に除去します。(非外科治療)
術後1~2週間程度で正常歯肉に回復し、
炎症による組織の腫脹や増殖が改善します

基本料金(1本) ¥7,700税込
1歯追加ごとに¥2,200税込

重度歯周病手術

歯やインプラント体の汚染物の除去
目視下で汚染物と骨欠損部の病的組織をレーザーで効果的に除去、除菌します。
術後1~2週間程度で正常歯肉に回復します。

1ブロック(4本) ¥33,000税込
1本追加ごとに¥11,000税込

インプラント骨再生手術

骨を再生させる治療

インプラント周囲炎は放置すると骨が溶けてしまう病気です。レーザー治療で細菌を除去し、骨の再生を誘導する薬剤を塗布します。痛みや出血が少なくインプラントを長持ちさせるための治療です。

1ブロック(4本) ¥88,000税込
1本追加ごとに¥11,000税込

歯ぐきのホワイトニング

意外と目立つ歯ぐきの黒ずみ



治療前



治療後

意外と目立つ歯ぐきの黒ずみを
健康的なピンク色に改善する治療です。

メラニン色素は
紫外線・喫煙・食べ物の刺激などが原因で
沈着することがあります。

レーザーによるピーリングで
自然な色の歯ぐきへ改善します。

片顎 ¥16,500税込 追加 ¥5,500税込

両顎 ¥33,000税込 追加 ¥11,000税込

※追加は同部位に限り処置した日から1ヶ月以内です